

## ★社長コラム★ 「ハトの巣、発見！」

株式会社 丸豊住宅 代表取締役 **山本茂樹**



リファイン矢作のスタッフの間で「店先の植木にハトが出たり入ったりしている」と話題になっていました。

よく観察してみると、いつも同じハトが同じ位置に座っているようです。どうやら巣を作って卵を温めている様子。こんなに身近でハトの営巣を見たことがなかった私は興味津々。写真を撮って「まどか」のネタにしようと木に近づいたら「バタバタ」っとハトが飛び立ってしまいました。



ハトが飛び立ったおかげで←の写真が撮れたのですが、(卵がひとつ見えちゃいました)びっくりして引越したり卵を放棄してしまったりしないだろうかと心配になりました。それにしても、きれいな巣を作りますね。センスあるなあ。

次の週にもハトの姿が見られ、ひと安心。「暑い中、抱卵ご苦労様です」と声を掛け、ヒナの誕生を心待ちにしていました。

「卵はかえたかなあ、ヒナがいるかなあ」と気になっていた私ですが、お盆休み明けにやっとハトに会いに行くことができました。

覗いてみると・・・→

もう、ヒナが！いや、ヒナと言うより大きな小鳩が巣にいました！産毛がわずかに残り、クリクリした目がかわいいです。後は無事な巣立ちを見守るのみ。でも、それも少し淋しいですね。



## 「秋のリファイン祭」・9月7日(土)8日(日)にご来場ありがとうございました。

両日とも雨が降ったり止んだりというあいにくのお天気の中、124名という大勢のお客様にご来場いただき誠にありがとうございました。楽しい時間を過ごしていただけたでしょうか？皆様からいただいたご意見を参考にして、次回も楽しいリファイン祭にしたいと思えます。ご期待ください！（左の写真は多肉植物の寄せ植え教室の作品です）

リフォームしてよかった

お客様インタビュー！

## 岡崎市 N様 「間取り替えも省エネも大成功！」

7月のある日、リフォーム工事が完成して5ヶ月ほど経過したN様を訪問しました。とても暑い日でしたが、N様邸の家の中は何となく涼しく感じました。

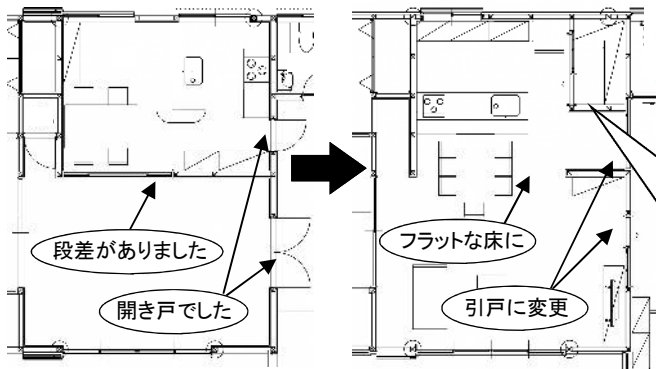


遮熱効果のある塗料で外壁の塗り替えをしたんです。以前は2階に熱い空気の層ができて不快でしたが、今年の夏はそれがありません。それと、給湯器も省エネ効果の高いエコキュートに変えたことで、ものすごく光熱費の節約ができてびっくりしています。家族の省エネ意識が高まったことも大きいですね。



BEFORE

AFTER



段差がありました

開き戸でした

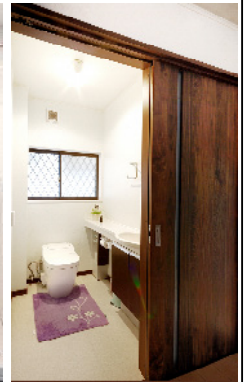
フラットな床に

引戸に変更



LDKの間取りを変えたら、部屋がとっても広く開放的になりました。家族と一緒に過ごす空間で、お料理や後片付けができるのが嬉しいわ！

念願の「パントリー」を作ることができました。見せたくない物は全部ここに置いておけば部屋がスッキリ片付き、使う時はサッと取り出せるから便利です。シックな色で統一したインテリアも気に入ってます。



リファイン矢作  
塚本

リフォームのご希望をじっくりお伺いし、暮らしやすい間取り、快適で省エネ効果のある設備機器や塗装工事をご提案しました。部屋の入口戸を引戸に替えたことで動作がスムーズになったと喜ばれました。

## コーディネーターの イベントレポート

### 寄せ植えの楽しさを知りました。

リファイン岡崎北 駒井



参加したくてウズウズ  
している駒井。↑

「リファイン祭」や「夏イベント」などでいつもお客様の人気  
が集まる寄せ植え教室。皆さんが熱心に取り組まれる様子を何度  
も見ていましたが、私はそれほど興味がなかったんです。

(ごめんなさい)

そんな私ですが、金澤圭子先生のご自宅のリフォーム工事を担当  
させていただいたのがきっかけで、ガーデニングに興味を持つよう  
になりました。先生のお宅にお邪魔すると、苗がたくさん置いて  
あったり制作中の寄せ植えがあったりして、ととてもきれいな  
んです。私もやってみた  
いと思っていました。

これは先生の作品  
とっても素敵です→



→この写真は7月に開催した「おともだち招待会」の寄せ植え教室の  
様子です。金澤先生のご指導の下、夏向けの寄せ植え作りに参加  
させていただきました。うまくできたので、とっても嬉しいです。

## リファイン花だより

Facebook「リファイン緑丘・リファイン  
岡崎北・リファイン矢作」に最新画像を  
掲載します。お楽しみに！

昨年7月号でお知らせした「サギソウ」が今年も  
花を咲かせました。また、育て方をFAXで送ってくれた  
M様が(昨年8月号で紹介)今年はサギソウを  
店まで持って来てくださいました。  
「日光が好きなので、日当たりの  
よい所に置くことが大事ですよ」  
とM様。  
ありがとうございました。大切に  
育てさせていただきます。

総務 山本和子



# スタッフ伝言板\*テーマ「私のオススメ省エネ術」

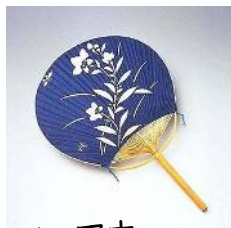
玄関、廊下等の照明のスイッチは、**人感センサー付**をお勧めします。人の気配がなくなると照明を自動で消してくれるので、省エネにつながると思います。



工務部長 **岩瀬**



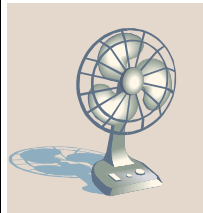
アナログですが**団扇**です。必要な時に必要なだけ昔からあるもの見直しても良いかもしれませんね。



工務 **田中**



一人でテレビを見ているときは、**扇風機のすぐ前でじっと**しています。



工務 **山本**



エアコンを**29度に設定**しています。サーキュレーターで空気を回せば充分涼しいです。ただ昼間は留守番犬のカレルが1匹で涼んでます(-"-)



リファイン緑丘  
店長 **平井**



夜はエアコンを切って寝るようにしていますが、あまりの暑さに**床で寝ています**。体は痛いですが結構涼しいです(-\_-)



リファイン緑丘  
**森**



近所の移動は**自転車**で。本当は**インラインスケート**で風を切りたいですが、公道では滑走禁止です。



リファイン緑丘  
**黒田**



食材を無駄にしないよう献立を立てています。**常備菜を作って保冷容器にストック**することを最近始めました。帰ってからの時間短縮です。



リファイン岡崎北  
**若杉**



エアコンの風が苦手なので、温度は高め。**扇風機やアイスノン**で夏は頑張ってます。



リファイン岡崎北  
**駒井**



今年は**エアコンの室外機に日除けパネル**をつけてみました。天板に水をかけて冷やすのもいいそうです。



リファイン岡崎北 **早川**



**電気コンセントはこまめに抜いて**浴槽の残り湯を洗濯に使う、寝室はエアコンを最初30分つけて後は**ルーバー付雨戸**と扇風機で凌いでいます。



リファイン矢作 **塚本**



自宅ではエアコンを**28度設定**にし、扇風機を併用しています。とっても暑いときは扇風機の強弱で調整しています。



リファイン矢作 **伊東**



ありきたりですが、日が当たる掃出しサッシ付近にホームセンターで購入した**遮光シート**を垂らしています。



総務 **野村**



## 編集後記



省エネ、節電と言えるか分かりませんが、夜9時以降は、**間接照明**だけで過ごしています。**アロマキャンドル**でまったりしています。

リファイン祭に多くのお客様がご来場いただき、本当にありがとうございました。今後も楽しいイベントを企画しておりますので、遊びに来てくださいね。

また、第一希望の講座に参加できなかったお客様、申し訳ありませんでした。 副編集長 **大林**

