

リファイン通信 まどか



7月号

■発行者
パナソニックのリファインショップ

Refine 緑丘
TEL(0564)53-4472

Refine 岡崎北
TEL(0564)25-5998

Refine 矢作
TEL(0564)32-3351



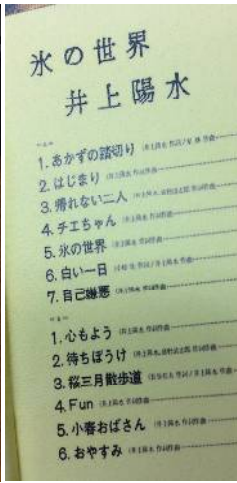
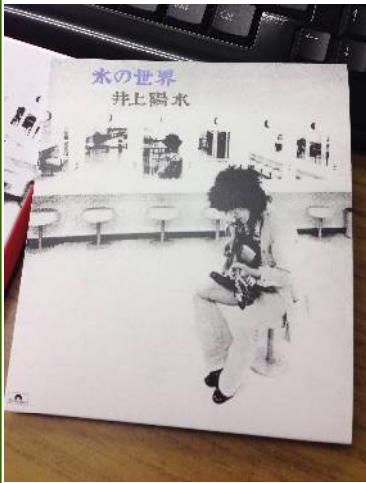
株式会社丸豊住宅
〒444-0806
岡崎市緑丘1-16-5
TEL(0564)53-4472

★社長コラム★「井上陽水 40周年記念アルバム」

株式会社 丸豊住宅 代表取締役 山本茂樹



わかってくださると、嬉しいのですが!(*^_^*)



井上陽水の40年前のアルバム、(昔はLPレコードって言ってましたが)「氷の世界」デジタルリマスター版のCDです!すごく懐かしくて、発売を知った瞬間に注文しちゃいました。40年前と言えば、私は中学3年生。陽水の曲はものすごくカッコいいと思って初めてLPレコードという物を買いました。一番好きな曲は、やはり「氷の世界」です。歌詞がおもしろいんですね。

♪窓の外ではリンゴ売り
声をからしてリンゴ売り♪ って、
わけわかんない歌詞が好きでした。

そう言えば、陽水の曲を弾きたくてギターも買いました。全然うまくならなくて、すぐに諦めましたけど・・・。
あのギター、どうしたんでしょうね?



コンビニで見つけた、コカコーラ・ネームボトル。→
私の名前のコーラを見つけて大喜びしています。コーラにぴったりの名前だと思いませんか?

第18回 わくわくりファイン祭 でお会いしましょう。!

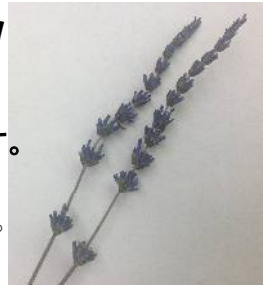
★9月6日(土)7日(日)★ パナソニックリビングショールーム岡崎にて開催決定!

6日(土)午前10時30分より「**マイホームを将来の安定収入に!**

資産活用セミナー」を開催します。

「資産」としてのマイホームを考える「マイホーム借り上げ制度」の紹介をします。住まなくなる予定のマイホーム。売却だけが資産活用ではありません。詳しくは同封のチラシをご覧ください。お申し込みをお待ちしています。

リファイン祭のご案内とラベンダーの花を同封しました。



コーディネーターの お役立ちレポート

火災保険の代理店始めました。 トータルにお役に立ちます！



大切なお住まいの火災保険には当然ご加入されていると思いますが、現在の状況に最適なお契約なっていますでしょうか？
補償を見直すきっかけのお手伝いできればと思います。
お気軽にご相談くださいね。



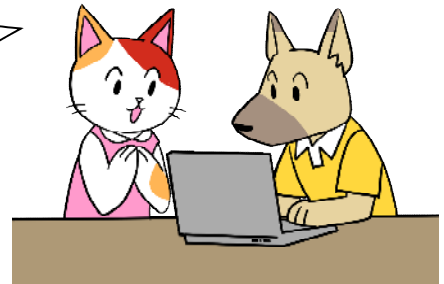
火災や風水害で住まいに損害があった時
修理の依頼と保険の手続きをそれぞれ
別々にやるのが面倒だったね。



わが家の火災保険、
地震の時に
役に立つかしら？
しっかり
確認しないと！

リファインは火災保険の代理店でもあるんだ。
トラブルがあったら、
窓口はリファインひとつ。
連絡は1回で済むわけだ！これはラクだね。

火災保険について、知りたいことが
たくさんあるのよ。親身になって
教えてくれると安心ね！



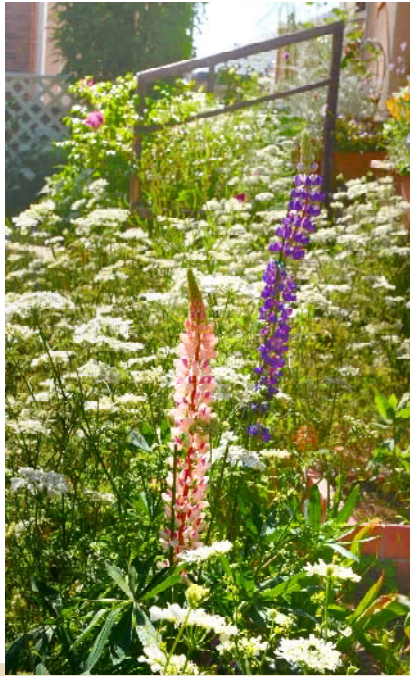
このたびの人事異動により、リファイン岡崎北に転勤となりました。リファイン緑丘在勤中はいろいろとお世話になり、ありがとうございました。心からお礼を申し上げます。

今後とも、リファインをご愛顧いただきますよう、よろしくお願い申し上げます。

黒田 悠子

お客様のお庭拝見！

柴田様の 秘密の花園



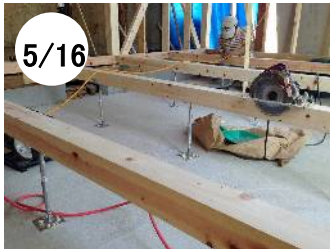
岡崎市明大寺町の柴田様が

お庭を見せてくださることになり、さっそくカメラを持って伺いました。ちょうどその日はレースフラワーの真っ盛り。お庭のあちこちに真っ白で可憐なお花が咲き乱れてとてもきれいでした。ほかにジキタリス、クレマチス、アナベルなど(書ききれないほどたくさん)の花が咲き誇り、カエデなどの木ともマッチした素敵なお庭。奥様が種から育てたお花や購入した苗が次々に主役になっていき、次の出番を待つのはマリーゴールドのようでした。



総務 山本和子

FacebookとHPで随時配信中！



←
キッチンが施工されました！
木目柄のやさしい雰囲気の
キッチンになりました。

✓リビングに収納施工中。
建具が入りました！！

LDK完成です！！



原田



山本

当社ホームページとリファイン緑丘のフェイスブックページで工事の様子をレポートしています。私たちが取材をしています！

スタッフ伝言板*テーマ「○○に似ていると言われます」

昔、「ルックルックこんにちは」で
リポーターをしていた「井口成人」
という人にそっくりと言われます。
自分でもぞっとし
ます。



工務部長 岩瀬



「柴犬」しかないですね。



工務 田中



柔道の「古賀稔彦選手」に似て
いると言われた
ことがあります。



リファイン矢作
山本 大助



髪を伸ばして眼鏡を掛けると
「アンジェラアキ」。数々の似てると
言われる人を並べると
頬骨が高く、触角
眉毛で顎が尖ってる
人です・・・(-"-)



リファイン緑丘
店長 平井



美容院で「黒田知永子さんにし
て」と頼んでいます。



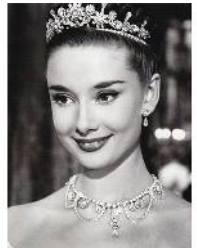
リファイン緑丘 若杉



「オードリー・ペーパーン」に
似ていると思って
ます。似ていたら
人生変わっていた
かしら？



リファイン緑丘 森



「アウンサンスーチーさん」に似て
いると言われます。似てますか？



リファイン緑丘 鈴木



卒業式で袴を履いた時に
「マトリョーシカ」とか「こけし」と
言われました。



リファイン緑丘 原田



日本人にありがちな顔なのか、
友達に似てるとか親戚に似てると
かよく言われます。



リファイン緑丘
山本 涼子



一番最近言われたのは「檀蜜」です。
色気はないので、
たぶん髪型かな？



リファイン岡崎北
駒井



お題が難しいので
上司に相談したところ
「ピンキー」と
言われました。



リファイン岡崎北
黒田



小学校の頃「あひる」に似ていると
言われました。



総務 大林



NHK朝ドラ[花子とアン]に出ている
「浅田美代子」が演じる「茂木先生」
やさしい人柄は
見習わなくちゃ!!



リファイン矢作 塚本



気まぐれなところが「ネコっぽい」
と言われたことがあります。



リファイン矢作 榊原



「ドクターランプのアラレちゃん」
人間に似てると言われたことがない
ですね。



リファイン矢作 伊東

