



## 社長コラム★ 「令和の家は『長生き住宅』」

株式会社 丸豊住宅 代表取締役 山本茂樹



私どもが提案する家づくりのテーマも時代と共に進化させてきましたが、今回改元を機に「**長生き住宅**」を提唱させていただきます。住む人はいきいき健康に、住む家も「**安心して長く暮らせる家に**」ということです。

平成の時代には大震災などをきっかけに防災の機運が高まり、皆様に耐震補強をお勧めして参りました。耐震補強工事のご依頼でご縁ができたお客様もたくさんいらっしゃいます。耐震補助金を活用されたお客様は累計239名様となりました。

多くのお客様がせっかく「強い家」にする工事をされたのですから、その家に長く住み続けるためのリフォームに使える国の補助金制度を活用されてはいかがでしょうか。

「**長期優良住宅化リフォーム補助金**」。弊社でも7年ほど取扱いをさせていただいている実績のある国土交通省の制度なので、安心です。

今年度の事業では、**工事費の3分の1、(最大200万円)**の補助が受けられます。

○ 省エネルギー対策や維持管理・更新の容易性

システムバスに変更する工事、窓ガラスの断熱化、床・壁・天井・屋根の断熱改修  
省エネ型給湯器への取り替え、外壁の張り替えなどが対象です。

○ 耐震性向上のための工事も対象です。

その他にも対象となる工事があり、住まいの性能を向上してずっと住み続けるために活用できる内容ばかりです。いつもお世話になっているお得意様にぜひお勧めしたいと思い、令和最初のコラムとさせていただきます。



お住まいの条件や工事内容で補助対象が違いますので個別に詳しい説明をさせていただきたいと思います。まずは各リファインショップまで、ご相談ください。

リファイン緑丘 (0564)53-4472

リファイン岡崎北 (0564)25-5998

リファイン矢作(0564)32-3351

# 「お庭を眺めて暮らす、ゆとりのある住まい」

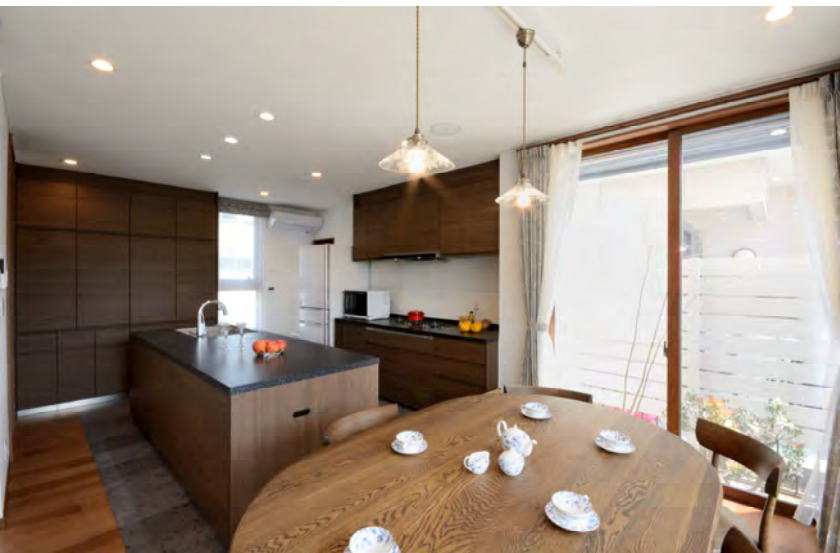
## ★施工事例★建て替え篇 ……O様邸

リファイン岡崎北 駒井



建て替えをされたO様の住まいはお庭も素敵です。「家の中のどこからでもグリーンを眺められるようにしたい。」というご希望を叶えるため、リビングなどの南面に大きな窓を設けました。玄関もガラス張りにして、お庭がよく見えるようにしました。軒を深くし遮熱性能の高いガラスを採用することで、住み心地や省エネにも配慮しています。

独立されたお子様のご家族もゆったり集まれるように、LDKは広く開放的な間取りに。キッチンは2列型対面にして、奥様とお嬢様が一緒にお料理ができるようにレイアウトしました。





便利な家事コーナーから続く水まわりスペース、  
絵画を飾るためのピクチャーレール、洗面ボウルの  
選定など、奥様のご希望やこだわりを活かした設計  
です。

ご家族を大切にされる〇様の優しさがたっぷり  
詰まった、素敵な住まいが完成しました。

## リファイン花だより **苔テラリウム**

4月に開催された「苔テラリウム教室」の作品を見て私も作ってみたいとなりました。

大きなりんご形のガラス  
容器にアレンジしたいと  
思い、金澤先生に  
アドバイスしてもらって  
苔の箱庭を作りました。  
ちょっと不思議な空間が  
できあがり、気に入って  
います。

総務 山本和子



スタッフ伝言板\*テーマ「祝・改元『令和』はこんな時代にしたい！」

老  
樂



工務部長 岩瀬

寛  
容



リファイン緑丘 店長 平井

笑  
顔



リファイン緑丘 若杉

愉  
快



リファイン緑丘 森

多  
幸



リファイン緑丘 鈴木

平  
穩



リファイン緑丘 伊東

安  
穩



リファイン岡崎北 駒井

掃  
除



リファイン岡崎北 山本

平  
穩



リファイン岡崎北 早川

謙  
虚



リファイン矢作 店長 山本

平  
和



リファイン矢作 塚本

寛  
容



リファイン矢作 榊原

平  
穩



リファイン矢作 黒田

泰  
平



リファイン矢作 鈴木

完  
璧



工事管理 山本

平  
和



工事管理 武田

平  
穩



総務 大林

運  
動



工事管理 市川