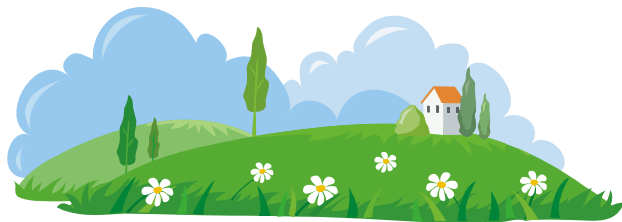


リファイン通信 まどか



リファイン緑丘
TEL:0564-53-4472

リファイン岡崎北
TEL:0564-25-5998

リファイン矢作
TEL:0564-32-3351

Panasonic
リフォームClub

■発行者
株式会社丸豊住宅
〒444-0806
岡崎市緑丘1-16-5
TEL(0564)53-4472

社長コラム★ 「10月より、2店舗体制となります。」

株式会社 丸豊住宅 代表取締役 山本茂樹



お世話になっている皆様にご報告いたします。株式会社丸豊住宅のリファイングループは平成18年以降3店舗で運営して参りましたが、令和元年10月より、2店舗体制に移行することになりました。



リファイン緑丘 岡崎市緑丘



リファイン矢作からリファイン岡崎へ 岡崎市矢作町

サポート担当コーディネーターの変更はありません。それぞれのお客様の担当店の変更については、今後詳しく個別にお伝えさせていただきます。

本社のあるリファイン緑丘は一部スタッフを増員して営業致します。リファイン岡崎北とリファイン矢作を統合して「リファイン岡崎」とし、広い地域のお客様をサポートさせていただき拠点にいたします。ショールームや事務所は現在の「リファイン矢作」の場所でスタッフを増員して運営します。



貸店舗あるいはリノベーション向き住宅へ
リファイン岡崎北 岡崎市真伝

23年間ご愛顧いただいた「リファイン岡崎北」。この建物になってからは17年です。近隣にお住まいのお客様、店に足を運んでくださったお客様に深く感謝致します。

「近所にリファインがなくなって不安だ」とご心配をお掛けすることになると大変申し訳ないですが、お電話いただければすぐに駆け付けますので、どうかご安心ください。

リファイン岡崎北の建物についても、貸店舗等での展開を考えております。よろしくお願ひします。

「空き家マイスターにおまかせください」

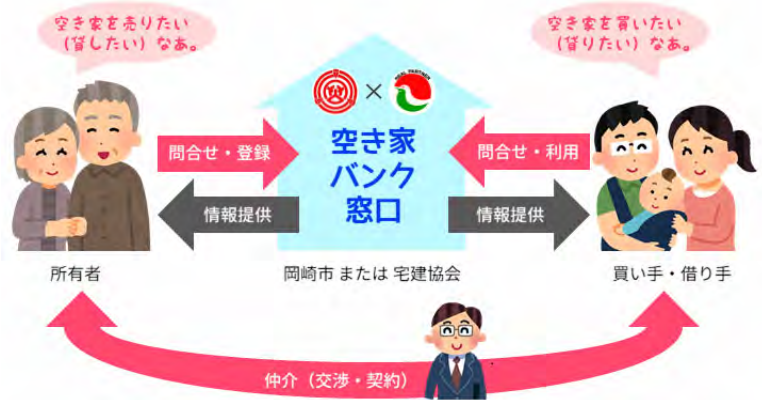
リファイン矢作 榊原



空き家の増加が全国的な問題となっている昨今、その問題解決の一つとして空き家の流通促進があります。

弊社でも空き家問題のご相談にお答えすることが重要と考え、この度、空き家を貸したい方、借りたい方の橋渡し役をする「空き家マイスター」の資格を取得しました。

空き家マイスターとは、宅地建物取引業等に従事する者が空き家に関する知識を習得し、空き家の流通を活性化させるとともに、消費者に対して安全・安心な取引を提供し、トラブル等を未然に防ぐこと等を目的とした制度です。



空き家バンク登録の流れ



例えば、ご高齢でご自宅に住み続けられない等、止む無く空き家になっている大切なお家、そのままでは傷んでしまいます。借家として活用しませんか。

不動産のことなら、お気軽にご相談ください。

今のお住まいを売却したい、借家にしたいというご要望があった時、新しいお住まいや土地を購入される時など、私どもにご相談いただければ、不動産の売買から新築工事・リフォーム工事までトータルにお世話させていただけます。

まずは
リファインに
お電話ください。



リファイン緑丘 TEL(0564)53-4472 山本まで
リファイン矢作 TEL(0564)32-3351 榊原まで



わが家のペット自慢写真展を今年も開催します！



新メンバー様絶賛募集中！



写真展日時・令和元年12月7日(土)8日(日)(予定)

締切は10月です。

会場・パナソニックリビングショールーム岡崎

いいショットが撮れたら、リファインにメールで送ってください。

こちらで保存して展示ボードの作成に備えます。

(念のため、お電話でお知らせください。0564-53-4472)

アドレス r-midori2@mtf.biglobe.ne.jp

スマホで撮って、スマホで応募！

ペットの写真はスマートフォンでも上手に撮れます。上記のメールアドレスにスマホから写真を送ってください！(サイズは落とさず、「実際のサイズ」でお願いします)こちらのQRコードからもご応募いただけます。(メール画面が起動します)→



リファイン花だより

万年青で苔玉

自宅の裏庭に昔から「万年青」(おもと)があり、脇から子株が生えてきました。

せっかくなので1株掘って苔玉に使ってみました。ガラスのお皿に置くと、海に浮かぶ南の島のような感じです。

万年青は縁起の良い植物として知られ、鉢植えなどで大切に育てられていますが、このような育て方でも大丈夫なのかちょっと心配です。

総務 山本和子



スタッフ伝言板*テーマ「私の居心地満点ポイント」



居間の畳コーナー。
家にいる時は
ほぼそこにいます。

畳の上でくつろぐのが
好きなので。

工務部長 **岩瀬**



私がいつも居るPCの
イスの下に老犬カレルが
自分のベッドを運んで
きて寝ている空間。

リファイン緑丘
店長 **平井**



風が通るリビングのソファ。



庭には
ジュンベリーの木。
緑がきれいです。

リファイン緑丘 **若杉**



庭の土間を素敵な**鉄平石**で張りまし
た。それを眺めて
いると癒されます
(^^♪)



リファイン緑丘 **森**

夏でも**デッキと庭**
緑に癒されたい。



暑さと日焼けにも
負けません。



リファイン緑丘 **鈴木**

夏でも過ごしやすいというか行きた
くなるのは**美術館**です。涼しくて
ゆったりできて
最高です。



リファイン緑丘 **伊東**



浴室は風が入って
きたり、水もあるので
夏でも涼しいです。

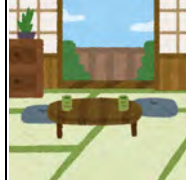


リファイン岡崎北
駒井

お気に入りの**Unico**のソファは居心地
が良くて座ると
動けなくなります。



リファイン岡崎北
山本



風が通る**和室**です。
夏は畳の冷たさが
気持ち良いです。

リファイン岡崎北
早川



夏でも**お風呂**です。



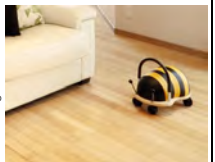
リファイン矢作
店長 **山本**

1階の涼しい**寝室**での睡眠です。
2階リビングの間取りなので
1階はこの時期
ひんやりしてて
涼しいです。



リファイン矢作 **塚本**

無垢材の床の**リビング**です。床の上で
ゴロゴロしても何となくひんやり
して気持ちよく
お昼寝出来ちゃい
ます。



リファイン矢作 **榎原**

岡崎の家具工房で買った**ソファ**。
布地なので夏でもサラッとしていて
気持ち良い
です。

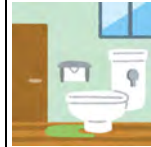


リファイン矢作 **黒田**

夏でも風通しのいい**和室の畳**の上で
ゴロリとするのが
好きです。



リファイン矢作 **鈴木**



自宅のトイレです。
全ての事を忘れられて
リセット出来ます。

工事管理 **山本**



吹き抜けになっていて
風通しのよいリビング
です。



工事管理 **武田**

リビングに置いてある
お気に入りの
ソファです。



総務 **大林**

自分の部屋です。



工事管理 **市川**